

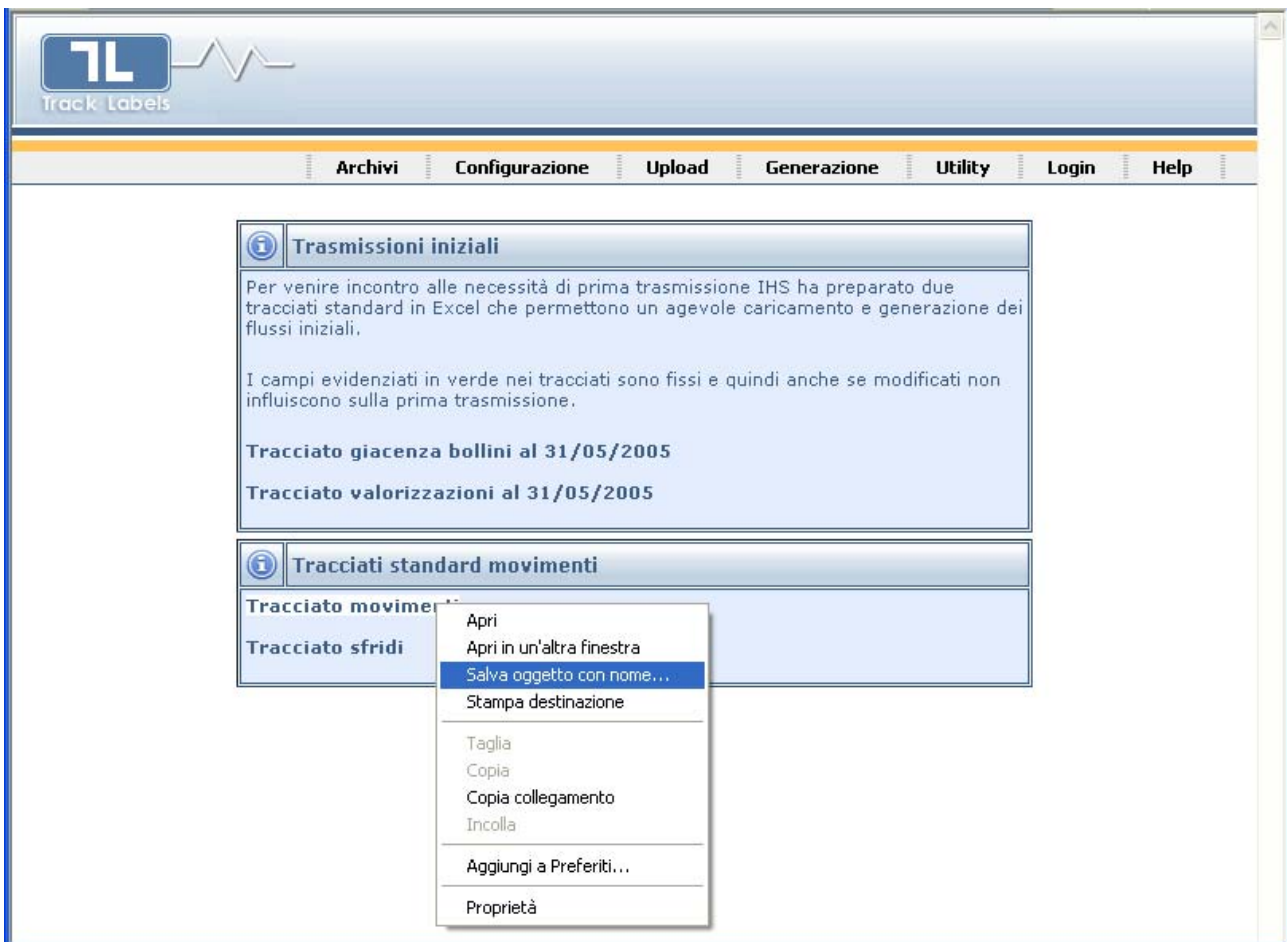
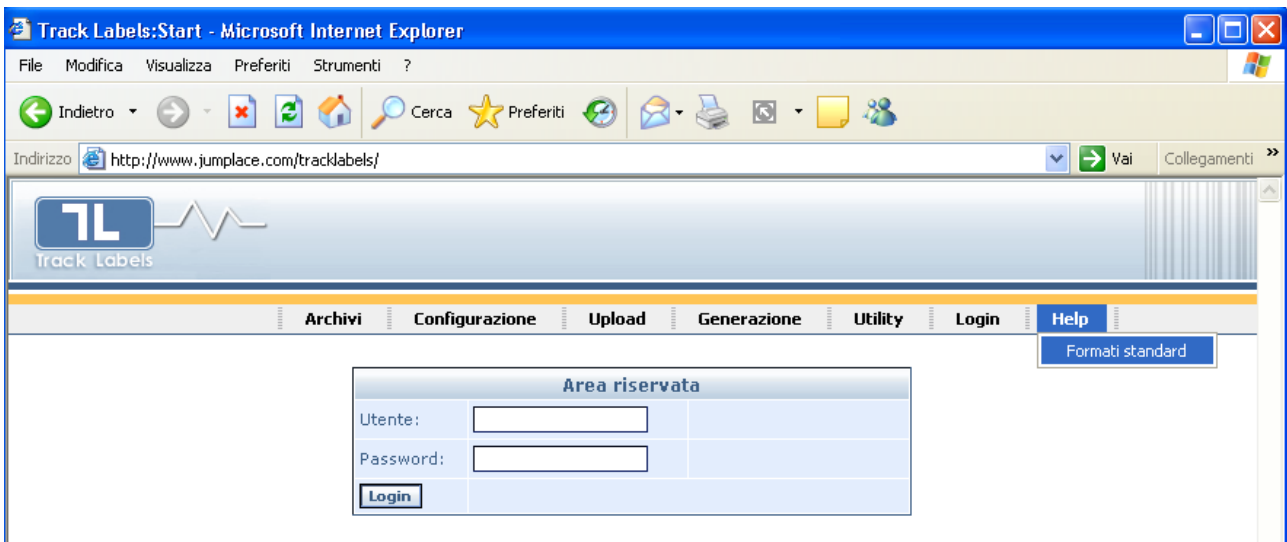
Schema di procedura per creazione file in formato XML di movimentazione bollini a partire da file di input nel formato standard

Viene qui illustrato il procedimento lineare per la creazione, a partire da un file di input nel formato standard, di file relativi a **Movimenti** nel formato XML richiesto dal Ministero della Salute e verificati sull'appropriato schema XSD.

La stessa procedura, con gli opportuni adattamenti, è utilizzata per la creazione di file XML relativi a movimenti, sfridi e valorizzazioni anche in formati non standard.

Collegarsi con un browser internet a: <http://www.jumplace.com/tracklabels>

Fase 1	Descrizione	Voci menu
Preparazione dei file di movimentazione dei bollini	Preparare i dati da processare nel formato standard XLS oppure nei Vostri formati se configurati	I formati standard si trovano in: Help/Formati standard. Per scaricare il file non è necessario effettuare il login: posizionarsi sopra il nome file con il mouse, premere tasto destro e scegliere 'Salva oggetto con nome'



Fase 2	Descrizione	Voci menu
Login	Validazione dell'utente tramite nome utente e password	Inserire nome utente e password e Premere il tasto 'Login'

Fase 3	Descrizione	Voci menu
Upload	Il file preparato nella Fase 1 viene associato all'adeguato 'tipo flusso in input ' e caricato nel programma	Scegliere Upload/Manuale Selezionare il tipo di flusso (qua 'Movimenti standard XLS') Selezionare il file da processare e Premere il tasto 'Upload'

Fase 4	Descrizione	Voci menu
Aggiornamento/ Elaborazione	Effettua i controlli sui dati. Se i dati sono corretti li inserisce nel database interno, altrimenti invia un messaggio di errore	Scegliere Upload/Elenco flussi da aggiornare e Premere il tasto 'Elabora' in corrispondenza del file caricato che si desidera processare

The screenshot shows the Track Labels software interface. At the top left is the logo 'TL Track Labels'. Below it is a navigation menu with items: 'ihs interno', 'Archivi', 'Configurazione', 'Upload', 'Generazione', 'Utility', 'Login', and 'Help'. The main area contains a table with the following data:

Descrizione	D.Caricamento	Suffisso	Tipo	Nome file originale	Annullamento	Errori	Elaborazione
199 Movimenti standard XLS	12/07/05-15.12.23	XLS	Movimenti	W:\lavori\BOLLINI\PROVA\prova.xls	<input type="button" value="Annulla"/>		<input type="button" value="Elabora"/>

Fase 4b	Descrizione	Voci menu
In caso di errore nella fase di Aggiornamento/Elaborazione		
	Visualizzare gli errori	Premere sull'icona rossa con la crocetta bianca per visualizzare gli errori riscontrati
	Provvedere a correggere gli errori sul file di input e ripetere le operazioni a partire dalla Fase 3 (Upload)	Upload/Manuale

This screenshot is similar to the previous one, but the 'Errori' column in the table now contains a red 'X' icon, indicating that errors were detected during the upload process.

Descrizione	D.Caricamento	Suffisso	Tipo	Nome file originale	Annullamento	Errori	Elaborazione
199 Movimenti standard XLS	12/07/05-15.12.23	XLS	Movimenti	W:\lavori\BOLLINI\PROVA\prova.xls	<input type="button" value="Annulla"/>		<input type="button" value="Elabora"/>

The screenshot shows a dialog box titled 'Riepilogo messaggi di errore' (Summary of error messages). It contains a 'Genera XLS' button and a table with the following data:

Descrizione	D.Caricamento	Suffisso	Nome file originale
199 Movimenti standard XLS	12/07/05-15.12.23	XLS	W:\lavori\BOLLINI\PROVA\prova.xls

Below the table, there is a section titled 'Messaggi di errore' (Error messages) with the following text:

Movimento già esistente in archivio ID:28757 Riga file origine: 2 Valore:28757
 Movimento già esistente in archivio ID:28759 Riga file origine: 4 Valore:28759
 Movimento già esistente in archivio ID:28760 Riga file origine: 5 Valore:28760
 Movimento già esistente in archivio ID:28761 Riga file origine: 6 Valore:28761
 Movimento già esistente in archivio ID:28758 Riga file origine: 3 Valore:28758

At the bottom left of the dialog box is a small '1'.

Fase 5	Descrizione	Voci menu
Generazione file XML	Genera file XML validato utilizzando lo schema XSD fornito dal Ministero della Salute	Scegliere Generazione/Genera xml Selezionare i movimenti da generare e Premere il tasto 'Genera'

Track Labels

ihS interno Archivi Configurazione Upload **Generazione** Utility Login Help

Flusso	Date	Selezione	N° Mov. generati	Flussi generati
Tutti		<input type="checkbox"/>		
Giacitura bollini al 31/05/2005 (una tantum)		<input type="checkbox"/>		
Movimenti	Vedi date	<input checked="" type="checkbox"/>	5	
Sfridi		<input type="checkbox"/>		
Valorizzazioni		<input type="checkbox"/>		
Valorizzazioni al 31/05/2005 (una tantum)		<input type="checkbox"/>		

[Genera](#)

Fase 6	Descrizione	Voci menu
Download file XML	Scarica il file XML creato nella Fase 5 sui Vostri sistemi in formato zip	Scegliere Generazione/Download e Premere il tasto 'Download' in corrispondenza del file XML che si desidera salvare. Salvare nella directory desiderata

Track Labels

ihS interno Archivi Configurazione Upload **Generazione** Utility Login Help

Flusso	Nome file	Data elaborazione	Ultimo download
Movimenti	09_06_2005_20050712_151440.xml	12/07/05-15.14.40	

[Download](#)

Fase 6b	Descrizione	Voci menu
Ripetizione download file XML	E' possibile effettuare più volte il download di un file creato	Scegliere Utility/Riepilogo Flussi e Premere il tasto 'Cerca' per visualizzare tutti i flussi processati. Scegliere il flusso in output desiderato e Premere l'icona con il dischetto nella colonna 'Xml'

Track Labels

ihs interno Archivi Configurazione Upload Generazione Utility Login Help

Riepilogo log flussi

Data da: a: Formato: (GG/MM/AAAA)

Direzione: Input Output Tipo movimentazione: Annullati

ID	Nome	Tipo	Utente	D.Log	Nome file	D.Elaborazione	Ann.	Mov.	Xml	Errori	Controlli	Xls
199	Movimenti standard XLS	Input	ihs interno	12/07/05-15.12.23	W:\lavori\BOLLINI\PROVA\prova.xls	12/07/05-15.13.42	<input type="button" value="Annulla"/>	5			<input type="button" value="Controlla"/>	<input type="button" value="Xls"/>
200	Movimenti	Output	ihs interno	12/07/05-15.14.40	09_06_2005_20050712_151440.xml	12/07/05-15.14.40	<input type="button" value="Annulla"/>	5	<input type="button" value="Xml"/>		<input type="button" value="Controlla"/>	<input type="button" value="Xls"/>

Firma digitale ed invio al Ministero della Salute sono a Vostro carico.